



□ 产品概况

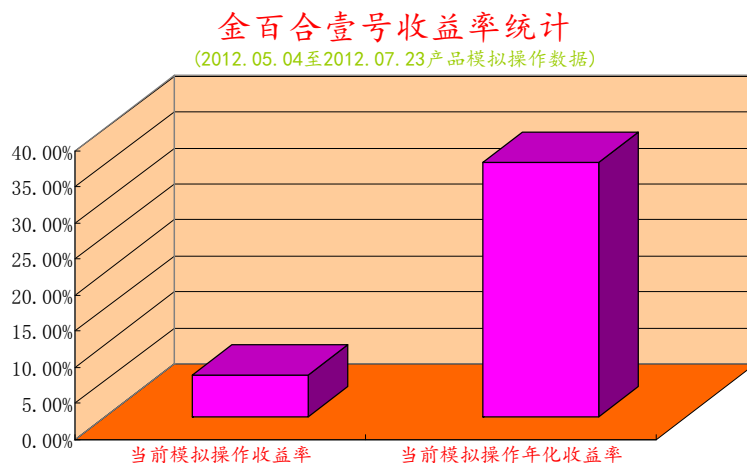
产品名称	金百合壹号——稳健型资产配置财富管理服务计划
产品经理	黎 瑶（产品经理；执业编号：S0500611110005） 田 飞（产品经理助理；执业编号：S0500112050033） 吕寒松（产品经理助理；执业编号：S0500111010070） 陈中元（产品经理助理；执业编号：S0500112070014） 刘 娟（产品经理助理；执业编号：S0500112070016）
操作策略	稳健型资产配置组合策略。遵循系统化交易模式，严格配置标的比例，在风险可控前提下，捕捉中期趋势变化下投资机会，分级建仓，分步止盈。
投资范围	1. 债券（包括债券正回购套作、逆回购）及沪深交易所上市的所有A股（创业板、ST板块除外）等； 2. 资产配置比例为：股票类资产投资比例为0-80%；债券等固定收益类资产投资比例为0-100%；
风险等级	稳健型
风险收益特征	稳健成长
费率结构	签约服务的投资者满足条件如下： 1. 签约账户资产50万以上； 2. 投资顾问服务费： A. 以签约佣金形式收取：在原有佣金基础上提高佣金1%，佣金最高不超过3%； B. 以年费形式收取：1.5万元/年； 注：可任选以上两种收费模式之一定制产品。
服务内容	股票、债券投资顾问服务
发送渠道	短信、邮件、金禾交易软件IM系统、电话、现场指导及其他
适用群体	1. 客户风险等级：稳健型、成长型 2. 投资者特征：追求稳定增值收益，且能承受适度风险。
订制条件	账户日均资产50万以上

□ 产品介绍

金百合壹号运用权益类与固定收益类产品的动态资产配置组合策略, 在控制风险的基础上寻求相对稳定的收益, 灵活的资产配置方式为客户在市场机会来临的时候, 迅速改变投资种类获得市场收益提供了可能。

□ 历史收益

以金百合财富俱乐部 100 万模拟资产为标的进行模拟投资操作, 当前金百合壹号操作收益率已达到 5.79%, 年化收益率约为 35.31%。从正回购套作收益预测表中可以看出持有的债券平均收益为 6%的情况下, 套作 5 倍收益率为 20%; 持有的债券平均收益为 8%的情况下, 套作 3 倍收益率就可以达到 19%, 债券正回购套作业务可以比较容易取得年化 20%以上的收益。依据该当前模拟收益和正回购套作预测收益数据及金百合壹号的仓位控制原则和操作风格, 金百合壹号预计年化收益率约为 10%—30%。需在此说明的是, 此项收益率为根据当前市场行情和已实现收益进行预测的收益率而不是保证收益率。



正回购套作收益预测表

(湘财证券上海金杨路营业部 2011 年 12 月分析报告)

项目	套作倍数 (3 倍)	套作倍数 (4 倍)	套作倍数 (5 倍)
债券平均收益 (6%)	13.00% (不推荐)	16.50% (推荐)	20.00% (推荐)
债券平均收益 (7%)	16.00% (推荐)	20.90% (推荐)	25.00% (谨慎推荐)
债券平均收益 (8%)	19.00% (推荐)	24.50% (谨慎推荐)	30.00% (不推荐)

□ 产品特点

组合投资:单纯进行高风险权益类交易品种的投资将会对客户的资产安全构成较大威胁,金百合壹号通过将权益类与固定收益类或低风险类结合进行组合投资,使得客户在市场低迷时能通过固定收益类或低风险类产品投资保证资金的安全,通过权益类产品的配置实现相应的收益来规避当前市场的周期性风险,引导客户发展新的投资方式。

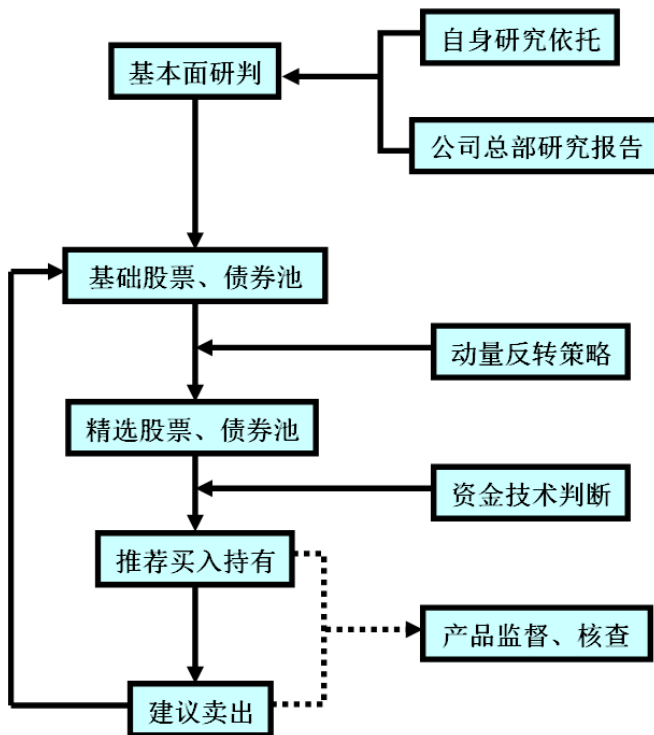
灵活配置:本产品为稳健投资策略的服务产品,不同于单纯的股票投资类产品的投资策略特点,在资产配置上更强调积极主动管理。在债券类资产配置上,通过债券回购等手段提高客户资产的流动性和杠杆性用于短期投资于高收益的金融工具。在股票类资产投资上,遵循系统化交易模式投资于二级市场高成长性和具有高投资价值的股票,来获取股

票市场的积极收益。

趋势投资：以跟随趋势为主，顺势操作。严格控制风险，耐心等待投资机会。

稳健成长：在控制风险和保持资产流动性的基础上，通过积极主动的投资管理，追求客户资产的长期稳定增值，并力争获得超过预期收益率的投资业绩。

□ 投资策略



模拟池操作规则

- 不定期推荐潜在投资品种
- 持有期持续跟踪或波段操作
- 个股持有趋势破位减持提示
- 个股涨幅较大、主力筹码松动清空

风险控制

- 债券等固定收益类仓位控制在0%—100%
- 股票等权益类仓位控制比例维持在0%—80%
- 个股持仓资金不超过总资金的30%
- 依据技术形态、交易系统移动止盈，原则上单笔亏损不超过客户资产的5%-10%止损
- 产品监督小组定期核查产品运行情况

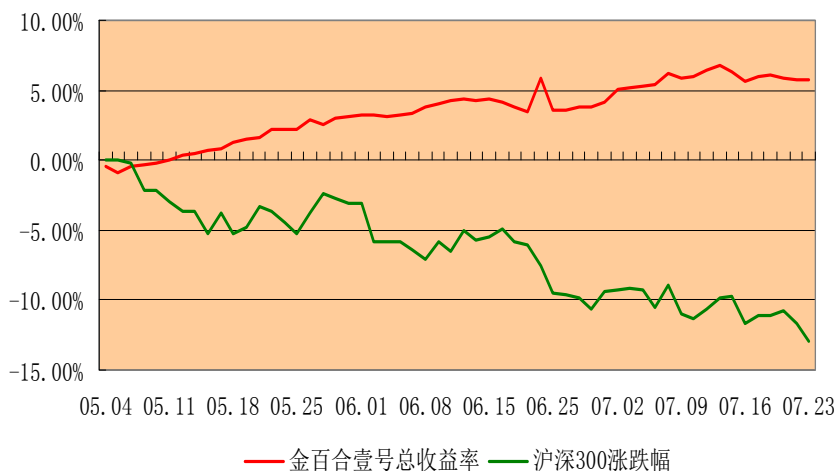
□ 适用群体

- 适用客户群体为稳健型或成长型
- 追求资金安全性和适当收益的客户
- 能进行债券正回购套作和逆回购交易操作的大中型客户

□ 附：产品实证分析

金百合壹号、沪深300指数同期走势对比

(2012.05.04至2012.07.23产品模拟操作数据)

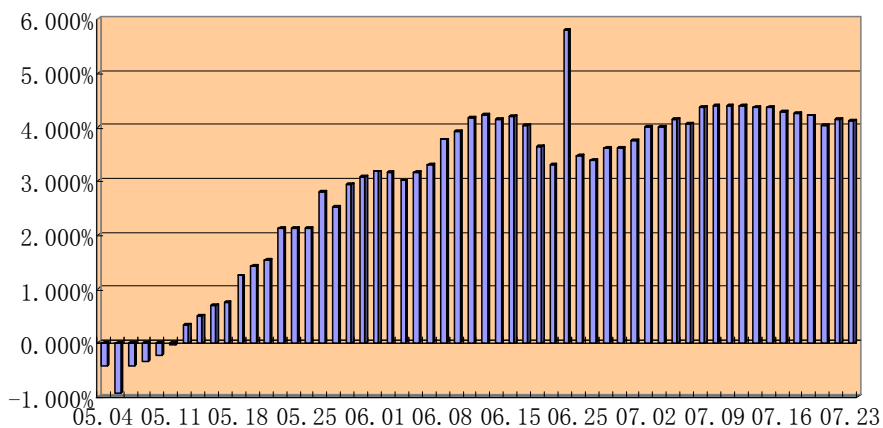


金百合壹号历史操作 (模拟资金100万)

投资类型	日期	代码	名称	数量	买入价格	卖出价格	操作方式	推荐理由	券商研报	金百合壹号收益率
正回购套做	20120504	122754	11通化债	2600	105.88		买入	债券市场走势良好, 票面收益率高, 折算率高, 流动性较好。	湘财证券 20120323	-0.421%
正回购套做	20120504	122781	11永州债	2600	105.96		买入	债券市场走势良好, 票面收益率高, 折算率高, 流动性较好。	湘财证券 20120323	-0.421%
正回购套做	20120504	122825	11景德镇	1800	101.16		买入	债券市场走势良好, 票面收益率高, 折算率高, 流动性较好。	湘财证券 20120323	-0.421%
正回购套做	20120504	122925	09沈国资	600	102		买入	债券市场走势良好, 票面收益率较高, 折算率较高。	湘财证券 20120323	-0.421%
正回购套做	20120504	122936	09鹤城投	2700	102.63		买入	债券市场走势良好, 票面收益率高, 折算率高, 流动性较好。	湘财证券 20120323	-0.421%
正回购套做	20120504	122944	09株城投	2700	101.7		买入	债券市场走势良好, 票面收益率高, 折算率高, 流动性较好。	湘财证券 20120323	-0.421%
正回购套做	20120508	122925	09沈国资	600	102	100.7	卖出	流动性差, 折算率偏低。		-0.408%
正回购套做	20120523	122754	11通化债	500	107		买入	债市走势良好, 适当放大套做倍数。	湘财证券 20120521	2.172%
正回购套做	20120523	122812	11淮北债	1000	102.45		买入	债市走势良好, 适当放大套做倍数。	湘财证券 20120521	2.172%
正回购套做	20120523	122936	09鹤城投	390	103.45		买入	债市走势良好, 适当放大套做倍数。	湘财证券 20120521	2.172%
正回购套做	20120619	122781	11永州债	2600	105.96	108.1	卖出	因市场出现调整, 该券调整幅度较大, 及时止盈。		3.758%
正回购套做	20120619	122754	11通化债	590	106.06	107.9	卖出	因市场出现调整, 该券调整幅度较大, 及时止盈。		3.758%
正回购套做	20120619	122936	09鹤城投	3090	102.73	104.2	卖出	因市场出现调整, 该券调整幅度较大, 及时止盈。		3.758%
股票	20120629	600252	中恒集团	4700	10.54		买入	地产业务剥离, 有利于大幅提升业绩。		4.203%
股票	20120629	002503	搜于特	2200	22.46		买入	利用资金优势抓住核心经销商, 扩张渠道, 加快开发三四线市场	湘财证券 20120529	4.203%
正回购套做	20120704	122883	10楚雄债	1000	98.05		买入	流动性较强, 折算率高, 面利率较高且价格较低。	湘财证券 20120626	5.350%
股票	20120709	600227	赤天化	12600	3.95		买入	股权结构调整, 利润预增。		5.889%
股票	20120710	002431	棕榈园林	1900	26.26		买入	保障房中标5.6亿工程。	湘财证券 20120612	5.964%
股票	20120719	002431	棕榈园林	1900		26.26	卖出	房地产利空, 调出回避。		5.839%
股票	20120720	002503	搜于特	2200		24.32	卖出	量能不足, 有回调趋势。		5.747%
股票	20120720	600252	中恒集团	4700		12.36	卖出	目标价位实现, 获利了结。		5.747%
逆回购	20120503-0723	204001	GC001				买入	流动性好, 收益较稳定, 盘活闲置资金		5.787%

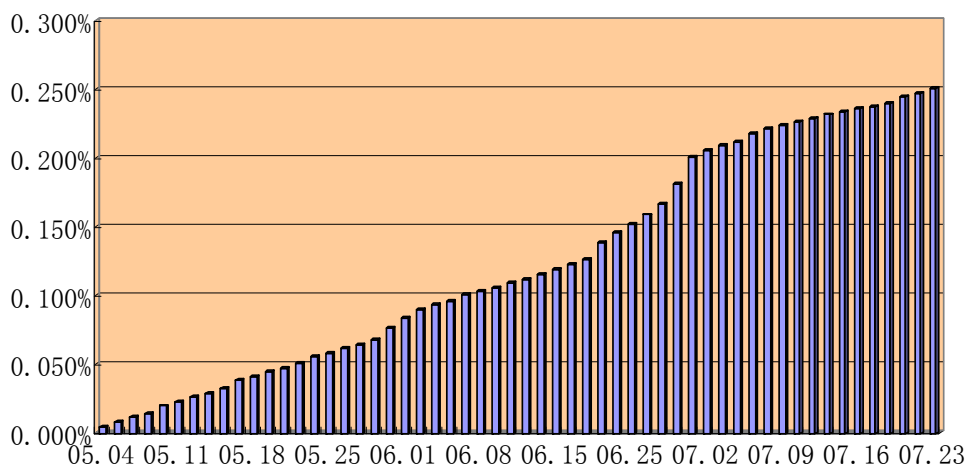
正回购收益率

(2012.05.04至2012.07.23产品模拟操作数据)



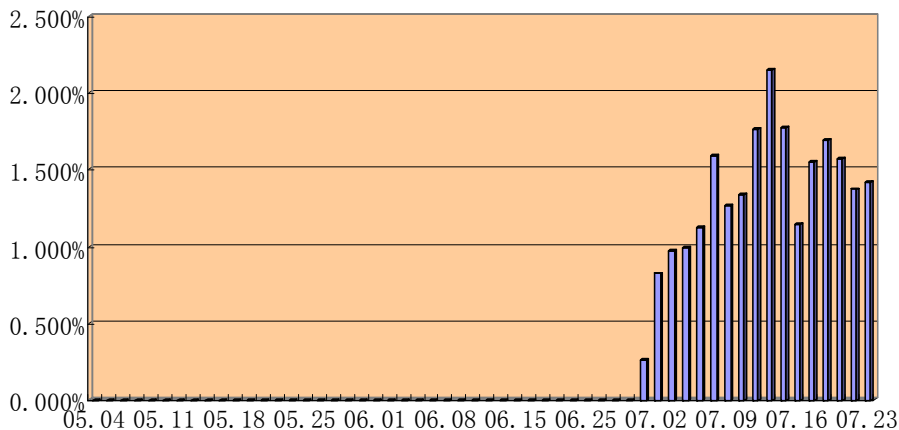
逆回购收益率

(2012.05.04至2012.07.23产品模拟操作数据)



股票收益率

(2012.05.04至2012.07.23产品模拟操作数据)



风险提示:

- 1、产品管理人承诺以诚实信用、勤勉尽责的原则进行产品跟踪与管理，但产品的过往业绩并不预示其未来业绩表现。同时本产品的名称仅为方便分类而设，并不能作为确保收益的解释。在任何情况下，湘财证券及其金诺信财富管理产品团队提供的上述金诺信财富管理专业产品服务，均不确保投资不受损失或承诺能因此获取投资收益，并不与投资者约定分享投资收益或分担投资损失。
- 2、金诺信财富管理产品涉及各种信息、资讯以及投资建议，具有针对性和时效性，不能在任何市场环境下长期有效。同时可能存在不准确、不全面或者被误读的风险，您有权向金诺信财富管理中心了解投资分析意见的来源，以便您在进行投资决策时作出理性判断。
- 3、金诺信财富管理产品涉及各种信息、资讯以及投资建议，仅作为投资者进行证券投资的参考和借鉴，投资者应自行承担据此进行投资所产生的风险及后果。
- 4、由于金诺信财富管理产品主要通过网络、电子邮件、手机短信等方式提供，因此可能存在因第三方或其它不可抗力因素造成的信息遗漏或延迟，对此湘财证券将不承担任何责任。请您在接受服务前，应我公司提供有效的联系方式和服务获取方式，如有变动须及时向我公司进行说明，如因您自身原因或不可抗力因素导致您未能及时获服务，责任将由您自行承担。
- 5、本风险揭示书的揭示事项仅为列举性质，未能详尽列明投资者接受金诺信财富管理产品服务所面临的所有风险和可能影响上市证券价格的所有因素。由于发生上述风险而导致的损失将由投资者自行承担，本公司郑重提示：在接受本服务前，投资者应认真阅读相关业务规则，务必对证券投资可能存在的各类风险有清醒的认识，并确信自己已做好足够的风险评估与财务安排，避免因此遭受难以承受的损失。
- 6、本产品版权归湘财证券所有，未经湘财证券书面许可，任何机构和个人不得以任何形式发布、复制，如获得许可进行引用、刊发，需注明出处为“湘财证券金诺信财富管理中心”，且不得对本产品进行有悖原意的删节和修改。
- 7、本产品仅供湘财证券客户及投资顾问在详细了解产品风险及产品原理状态下翻阅使用，不构成任何要约。如遇客户风险等级与产品风险等级不匹配的状况下，请客户谨慎购买并重新测评您的风险承受能力。如客户已详细了解风险结果以及相关风险仍坚持订购，双方的权利义务以书面签订的《投资顾问服务协议》为准。

重要声明：本公司及其关联机构、雇员对上述信息的来源、准确性及完整性不作任何保证。在任何情况下，报告中的信息或所表达的意见仅供参考，并不构成所述证券买卖的出价或征价。本公司及其关联机构、雇员对使用本报告及其内容所引发的任何直接或间接损失概不负责。本报告版权归湘财证券所有，未经书面许可任何机构和个人不得以任何形式翻版、复制、刊登、发表或引用等。

湘财证券有限责任公司贵阳证券营业部金百合财富管理中心

联系人:黎瑶

Tel:0851-6900138

E-mail: ly3544@xcsc.com

湘财证券有限责任公司贵阳证券营业部金百合财富管理中心

贵州省贵阳市毓秀路省人才市场4楼